



Clínica de Plantas Noticias de la Clínica

La clínica de plantas ahora tiene Facebook



Calabaza

Ya es demasiado tarde para controlar el barrenador de la calabaza de verano. Las medidas de control deberían haberse iniciado tan pronto como los zarcillos comenzaron a crecer en primavera y principios de verano. En la primavera los adultos se ven volar alrededor de la huerta en busca de plantas hospederas adecuadas. Los barrenadores son las larvas de una polilla de color claro llamada *Melittia satyriniformis*, que emerge del suelo en la primavera y pone huevos en la parte inferior de los zarcillos de calabaza, generalmente en la base de la planta. Cuando las larvas eclosionan, se entierran en el tallo y comienzan a alimentarse. Esto provoca el colapso final y la muerte de los zarcillos. Los productores no notan nada malo hasta que la vid comienza a marchitarse. Se pueden ver grandes gusanos blancos con cabezas marrones si los tallos se abren. A veces también se pueden encontrar las larvas de la fruta de la calabaza. Las larvas maduras eventualmente salen de las plantas, se entierran en el suelo donde pupan hasta la primavera siguiente. Los productos que contienen bifentrina o malatión aplicados como aerosoles o polvos son efectivos. Se recomienda realizar el programa de

reaplicación de 7 a 10 días durante 3 a 5 semanas.

Barrenador de la fruta de calabaza-*Melittia satyriniformis*



Foto de Sherrie Smith, Extensión Cooperativa de la Universidad de Arkansas



Barrenador de la fruta de calabaza - *Melittia satyriniformis*



Foto de Sherrie Smith, Extensión Cooperativa de la Universidad de Arkansas

Mancha de la hoja de abedul

Los propietarios de viviendas a menudo están asustados por la repentina defoliación de su abedul a mediados o fines del verano. La mancha de la hoja de abedul, causada por el

hongo *Cryptocline betularum*, puede causar un desprendimiento prematuro severo de la hoja. Hasta el 30% o más de las hojas del árbol pueden terminar en el suelo. Afortunadamente, esto ocurre lo suficientemente tarde en la temporada que la salud del árbol no se ve muy afectada. El control consiste en la limpieza de las hojas caídas y un buen cuidado del árbol, incluida la fertilización adecuada y el agua. Si se producen defoliaciones severas repetidas, se pueden usar fungicidas que contienen clorotalonil en la brotación en la primavera, y continúan a dos intervalos para 2 o 3 aplicaciones. Esto generalmente no es necesario a menos que el árbol sea muy joven y vulnerable.

Mancha de la hoja de abedul - *Cryptocline betularum*



Foto de Cody Stroud, Extensión Cooperativa de la Universidad de Arkansas

La División de Agricultura del Sistema de la Universidad de Arkansas ofrece todos sus programas de extensión e investigación a todas las personas elegibles sin distinción de raza, color, sexo, género, orientación sexual, nacionalidad, religión, edad, discapacidad, estado civil, veterano de la guerra, información genética, o cualquier otro estado legalmente protegido por la ley, y es un empleador de la Acción Afirmativa / Igualdad de Oportunidades.



Mancha de la hoja de abedul - *Cryptocline betularum*



Foto de Sherrie Smith, Extensión Cooperativa de la Universidad de Arkansas

Esporas de *Cryptocline betularum*

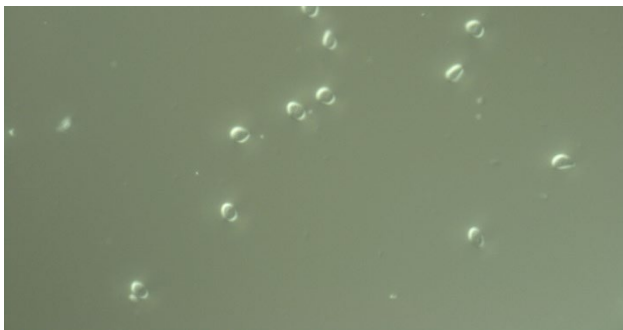


Foto de Sherrie Smith, Extensión Cooperativa de la Universidad de Arkansas

Agallas espinosas de hamamelis de abedul

Aunque es alarmante para los propietarios de viviendas, los pulgones de la agalla, hamamelis espinosos. Estos pulgones no causan daños graves a los árboles sanos. Los primeros síntomas son hojas de abedul con corrugaciones distorsionadas o crestas irregulares. Las hojas infestadas se vuelven marrones y caen del árbol. Sin embargo, el control no suele estar justificado porque los árboles sanos producen una nueva cosecha de hojas para reemplazar las destruidas por los pulgones. El ciclo de vida de este interesante pulgón tarda dos años completos en completarse. Los huevos se ponen en hamamelis en junio y julio. Los huevos eclosionan en la primavera y las ninfas se alimentan de los botones florales. La actividad de alimentación hace que se forme una hiel espinosa en el abedul afectado. Los pulgones alados se desarrollan dentro de las agallas espinosas, luego se van y vuelan al abedul. Esta generación da a luz a una generación en forma de escamas, que hiberna en abedules hasta la primavera siguiente. En la brotación, los pulgones en forma de escamas se alimentan de las hojas nuevas, lo que hace que formen agallas onduladas. Cuando los pulgones maduran y se convierten en adultos alados, regresan al Hamamelistes.



Agallas espinosas de hamamelis de abedul-*Hamamelistes spinosus*



Foto de Colin Massey, Extensión Cooperativa de la Universidad de Arkansas

Agallas espinosas de hamamelis de abedul-*Hamamelistes spinosus*



Foto de Sherrie Smith, Extensión Cooperativa de la Universidad de Arkansas

Agallas espinosas de hamamelis de abedul-*Hamamelistes spinosus*



Foto de Sherrie Smith, Extensión Cooperativa de la Universidad de Arkansas

Este boletín de la Clínica de plantas como parte del servicio de Extensión de la Universidad de Arkansas, es un informe electrónico de las enfermedades y otros problemas que se observan en nuestro laboratorio cada mes. Todas las ideas y opiniones de las personas interesadas en plantas son bienvenidas.

"Este trabajo es soportado por el Programa de protección y manejo de plagas [Proyecto: 2017-70006-27279/ Numero de proyecto; 1013890] del Departamento Nacional de Agricultura, USDA

https://nifa.usda.gov/sites/default/files/resource/Powerpt_usda_nifa_horizontal_rgb_300.jpg

La División de Agricultura del Sistema de la Universidad de Arkansas ofrece todos sus programas de extensión e investigación a todas las personas elegibles sin distinción de raza, color, sexo, género, orientación sexual, nacionalidad, religión, edad, discapacidad, estado civil, veterano de la guerra, información genética, o cualquier otro estado legalmente protegido por la ley, y es un empleador de la Acción Afirmativa / Igualdad de Oportunidades.